

messico

PROGRAMMA VOLI

AEROPORTO DI PARTENZA	DESTINAZIONE	PERIODO	GIORNO ANDATA	GIORNO RITORNO	COMPAGNIA AEREA
MILANO Malpensa	CANCUN	22/12/16-14/12/17	GIOVEDI	GIOVEDI°	NEOS
VERONA Villafranca	CANCUN*	22/12/16-04/05/17&11/05/17-14/12/17**	GIOVEDI	GIOVEDI°	NEOS
ROMA Fiumicino	CANCUN*	22/12/16-04/05/17&11/05/17-14/12/17**	GIOVEDI	GIOVEDI°	NEOS

* effettua scalo ad Havana in andata

** nel periodo 11/05/17-14/12-17 omette scalo ad Havana ed opera triangolare Verona/Roma/Cancun

° arrivo in Italia il giorno successivo

N.B. TUTTI I VOLI DI RIENTRO DAI CARAIBI ARRIVANO IN ITALIA IL GIORNO SUCCESSIVO A QUELLO DI PARTENZA

messico

viva wyndham maya **** - playacar (pag. 116-119)

all inclusive	1 sett	2 sett	pmg 7 notti	pmg 14 notti	rid 1° e 2° bimbo 2-6	rid 1° e 2° bimbo 6-13	rid 3° letto adulto	suppl singola
15/12	1572	2759	1289	2345	500	280	147	266
22/12	2210	3631	1878	3195	889	668	267	472
29/12	2655	3384	2257	2944	933	712	280	496
5/1-19/1	1752	2543	1437	2136	664	443	199	353
26/1	1761	2630	1444	2209	672	451	202	361
2/2-23/2	1830	2700	1574	2322	736	514	221	395
2/3-9/3	1830	2700	1574	2295	736	514	221	395
16/3	1830	2700	1501	2295	736	514	221	395
23/3	1830	2491	1501	2118	736	514	221	395
30/3	1622	2205	1330	1874	546	324	164	277
6/4	1544	2127	1250	1829	475	253	142	235
13/4	1544	2127	1328	1829	475	253	142	235
20/4	1544	2109	1328	1814	475	253	142	235
27/4	1526	2066	1313	1777	459	237	138	235
4/5-15/6	1500	2040	1215	1713	435	214	131	235
22/6	1500	2091	1215	1756	435	214	131	235
29/6	1551	2160	1257	1814	481	260	144	257
6/7	1570	2179	1272	1830	498	277	150	269
13/7	1570	2179	1319	1852	498	277	150	269
20/7	1632	2267	1371	1949	498	277	150	269
27/7	1720	2407	1479	2094	522	301	157	277
3/8	1834	2707	1577	2328	570	348	171	302
10/8	2020	2655	1717	2310	570	348	171	302
17/8	1844	2295	1586	2066	522	301	157	277
24/8	1660	2112	1328	1795	411	190	123	218
31/8	1598	2050	1247	1701	411	190	123	218
7/9-12/10	1474	1988	1179	1630	411	190	123	218
19/10	1474	1996	1179	1677	411	190	123	218
26/10	1483	2066	1246	1777	419	198	126	227
2/11-7/12	1544	2127	1281	1808	475	261	142	260
14/12	1544		1281		475	261	142	260

> supplemento Gala 24/12 adulti euro 50 - bambini euro 25
> supplemento deluxe euro 39

> supplemento Gala 31/12 adulti euro 50 - bambini euro 25
> supplemento superior ocean view euro 118

i nostri prezzi

messico

grand bahia principe cobra ***** - riviera maya (pag. 120-123)

all inclusive 24 hours	1 sett	2 sett	pmg 7 notti	pmg 14 notti	rid 1° bimbo 2-12	rid 2° bimbo 2-12	rid 3° letto adulto	suppl singola
15/12	1628	3037	1368	2612	552	276	83	312
22/12	2432	3879	2067	3452	546	546	164	696
29/12	2681	3532	2279	3108	479	479	144	610
5/1	1874	2786	1593	2368	388	388	116	494
12/1	1874	2821	1555	2398	388	388	116	494
19/1	1908	2899	1584	2464	403	403	121	514
26/1	1952	2943	1620	2501	423	423	127	539
2/2-16/2	1952	2943	1640	2531	423	423	127	539
23/2	1943	2890	1632	2486	419	419	126	534
2/3-16/3	1908	2856	1584	2456	403	403	121	514
23/3	1908	2804	1584	2411	403	403	121	514
30/3	1856	2726	1541	2344	380	380	114	484
6/4	1830	2647	1519	2277	368	368	110	469
13/4	1778	2526	1529	2198	344	344	103	438
20/4	1709	2412	1470	2098	312	312	94	398
27/4	1664	2308	1431	2008	415	292	88	372
4/5-22/6	1605	2248	1300	1888	530	265	79	338
29/6	1605	2300	1300	1932	530	265	79	338
6/7	1657	2413	1342	2027	577	289	87	368
13/7	1717	2474	1443	2103	633	316	95	403
20/7	1779	2536	1495	2206	633	316	95	403
27/7	1841	2598	1584	2260	633	316	95	403
3/8	1903	2846	1637	2447	633	316	95	403
10/8	2089	2846	1776	2476	633	316	95	403
17/8	1965	2608	1690	2347	633	316	95	403
24/8	1851	2433	1481	2068	585	293	88	373
31/8	1729	2310	1366	1941	530	265	79	338
7/9-12/10	1605	2248	1300	1888	530	265	79	338
19/10	1605	2248	1300	1911	530	265	79	338
26/10	1605	2274	1364	1956	493	265	79	338
2/11-7/12	1631	2300	1353	1978	277	277	83	353
14/12	1631		1353		277	277	83	353

> supplemento Gala 31/12 adulti euro 50 - bambini euro 25



messico

grand bahia principe tulum**** - riviera maya (pag. 124-125)

all inclusive 24 hours	1 sett	2 sett	pmg 7 notti	pmg 14 notti	rid 1° bimbo 2-12	rid 2° bimbo 2-12	rid 3° letto adulto	suppl singola
15/12	1685	3146	1415	2705	603	302	90	312
22/12	2484	3974	2111	3537	570	570	171	726
29/12	2724	3610	2316	3177	498	498	150	635
5/1	1908	2856	1622	2427	403	403	121	514
12/1	1908	2890	1584	2457	403	403	121	514
19/1	1943	2977	1613	2531	419	419	126	534
26/1	1995	3029	1656	2575	443	443	133	564
2/2-16/2	1995	3029	1676	2605	443	443	133	564
23/2	1987	2977	1669	2560	439	439	132	559
2/3-16/3	1952	2943	1620	2531	423	423	127	539
23/3	1952	2890	1620	2486	423	423	127	539
30/3	1900	2812	1577	2419	399	399	120	509
6/4	1874	2734	1555	2351	388	388	116	494
13/4	1822	2613	1567	2273	364	364	109	464
20/4	1752	2496	1507	2172	332	332	100	423
27/4	1705	2392	1466	2081	441	311	93	396
4/5-22/6	1648	2335	1335	1961	570	285	85	363
29/6	1648	2387	1335	2005	570	285	85	363
6/7	1700	2500	1377	2100	617	308	93	393
13/7	1761	2561	1479	2177	672	336	101	428
20/7	1823	2623	1531	2282	672	336	101	428
27/7	1885	2685	1621	2336	672	336	101	428
3/8	1947	2933	1674	2522	672	336	101	428
10/8	2133	2933	1813	2551	672	336	101	428
17/8	2009	2695	1728	2425	672	336	101	428
24/8	1895	2520	1516	2142	625	312	94	398
31/8	1772	2397	1400	2013	570	285	85	363
7/9-12/10	1648	2335	1335	1961	570	285	85	363
19/10	1648	2335	1335	1985	570	285	85	363
26/10	1648	2352	1401	2047	530	285	85	363
2/11-7/12	1665	2370	1382	2014	293	293	88	373
14/12	1665		1382		293	293	88	373

> supplemento Gala 31/12 adulti euro 50 - bambini euro 25

> supplemento junior suite superior euro 59



i nostri prezzi

messico

luxury bahia principe akumal***** - riviera maya (pag. 124-125)

all inclusive 24 hours	1 sett	2 sett	pmg 7 notti	pmg 14 notti	rid 1° bimbo 2-12	rid 2° bimbo 2-12	rid 3° letto adulto	suppl singola
15/12	1766	3305	1483	2842	338	338	102	391
22/12	2562	4131	2178	3676	605	605	182	771
29/12	2802	3775	2382	3322	534	534	160	680
5/1	1995	3029	1696	2575	443	443	133	564
12/1	1995	3064	1656	2604	443	443	133	564
19/1	2030	3142	1685	2671	459	459	138	585
26/1	2073	3186	1721	2708	479	479	144	610
2/2-16/2	2073	3186	1742	2740	479	479	144	610
23/2	2065	3134	1734	2695	475	475	142	605
2/3-16/3	2030	3099	1685	2665	459	459	138	585
23/3	2030	3047	1685	2620	459	459	138	585
30/3	1978	2969	1642	2553	435	435	131	554
6/4	1952	2890	1620	2486	423	423	127	539
13/4	1900	2769	1634	2409	399	399	120	509
20/4	1830	2655	1574	2310	368	368	110	469
27/4	1786	2551	1536	2219	493	347	104	443
4/5-22/6	1726	2491	1398	2093	641	320	96	408
29/6	1726	2543	1398	2136	641	320	96	408
6/7	1778	2656	1440	2231	688	344	103	438
13/7	1839	2717	1545	2309	744	372	112	474
20/7	1901	2779	1597	2418	744	372	112	474
27/7	1963	2841	1688	2472	744	372	112	474
3/8	2025	3089	1741	2656	744	372	112	474
10/8	2211	3089	1879	2687	744	372	112	474
17/8	2087	2851	1795	2566	744	372	112	474
24/8	1973	2676	1598	2301	696	348	104	444
31/8	1850	2553	1462	2145	641	320	96	408
7/9-12/10	1726	2491	1398	2118	641	320	96	408
19/10	1726	2491	1398	2142	641	320	96	408
26/10	1726	2517	1467	2190	596	320	96	408
2/11-7/12	1752	2543	1454	2187	332	332	100	423
14/12	1752		1454		332	332	100	423

> supplemento Gala 31/12 adulti euro 60 - bambini euro 30



messico

barcelo gran maya resort ***** - riviera maya (pag. 126-127)

all inclusive 24 hours	1 sett	2 sett	pmg 7 notti	pmg 14 notti	rid 1° bimbo 2-13	rid 2° bimbo 2-13	rid 3° letto adulto	suppl singola	suppl. junior suite fronte oceano club premium
15/12	2654	4765	2256	4194	743	743	297	1070	353
22/12	3135	5433	2696	4835	866	866	346	1504	353
29/12	3532	4877	3037	4341	866	866	346	1504	353
5/1	2368	3559	2013	3061	613	613	245	1050	353
12/1	2151	3394	1807	2919	514	514	206	874	353
19/1	2204	3489	1851	3001	538	538	215	916	353
26/1	2247	3533	1887	3038	558	558	223	949	353
2/2-23/2	2247	3533	1910	3074	558	558	223	949	353
2/3-6/4	2247	3533	1887	3074	558	558	223	949	353
13/4	2247	3342	1955	2941	558	558	223	949	353
20/4	2056	3003	1789	2643	471	471	188	554	328
27/4	1908	2856	1660	2513	403	403	161	260	311
4/5-15/6	1908	2856	1565	2427	403	403	161	260	311
22/6	1908	2925	1565	2486	403	403	161	260	311
29/6	1978	3047	1622	2590	435	435	174	504	340
6/7	2030	3099	1665	2634	459	459	184	689	353
13/7	2030	3099	1725	2665	459	459	184	689	353
20/7	2092	3161	1778	2750	459	459	184	689	353
27/7	2154	3223	1863	2836	459	459	184	689	353
3/8	2216	3471	1917	3020	459	459	184	689	353
10/8	2402	3358	2042	2921	459	459	184	689	353
17/8	2165	3016	1862	2714	407	407	163	378	319
24/8	2060	2910	1668	2503	388	388	155	252	311
31/8	1998	2848	1598	2421	388	388	155	252	311
7/9-12/10	1874	2786	1536	2368	388	388	155	252	311
19/10	1874	2801	1536	2409	388	388	155	252	311
26/10	1889	2931	1624	2580	394	394	158	254	318
2/11-7/12	2004	3047	1693	2651	447	447	179	277	353
14/12	2004		1693		447	447	179	277	353



i nostri prezzi

messico

barcelo maya palace ***** - riviera maya (pag. 126-127)

all inclusive 24 hours	1 sett	2 sett	pmg 7 notti	pmg 14 notti	rid 1° bimbo 2-13	rid 2° bimbo 2-13	rid 3° adulto	rid 4° adulto	suppl singola
15/12	2968	5436	2553	4784	886	886	355	355	1250
22/12	3491	6144	3037	5530	1028	1028	411	411	1747
29/12	3887	5597	3343	4982	1028	1028	411	411	1747
5/1	2733	4288	2350	3731	779	779	312	312	1327
12/1	2516	4114	2113	3580	680	680	272	272	1159
19/1	2559	4193	2150	3648	700	700	280	280	1193
26/1	2594	4227	2179	3678	716	716	286	286	1218
2/2-23/2	2594	4227	2231	3720	716	716	286	286	1218
2/3-6/4	2594	4227	2205	3720	716	716	286	286	1218
13/4	2594	4045	2257	3600	716	716	286	286	1218
20/4	2412	3724	2098	3314	633	633	253	253	731
27/4	2273	3585	1977	3191	570	570	228	228	370
4/5-15/6	2273	3585	1887	3083	570	570	228	228	370
22/6	2273	3628	1887	3120	570	570	228	228	370
29/6	2316	3706	1923	3188	589	589	236	236	680
6/7	2351	3741	1951	3217	605	605	242	242	907
13/7	2351	3741	1998	3255	605	605	242	242	907
20/7	2413	3803	2063	3347	605	605	242	242	907
27/7	2475	3865	2141	3401	605	605	242	242	907
3/8	2537	4113	2195	3578	605	605	242	242	907
10/8	2723	3914	2328	3444	605	605	242	242	907
17/8	2399	3450	2076	3105	514	514	206	206	479
24/8	2259	3310	1853	2879	479	479	191	191	302
31/8	2197	3248	1780	2793	479	479	191	191	302
7/9-12/10	2073	3186	1721	2740	479	479	191	191	302
19/10	2073	3205	1721	2789	479	479	191	191	302
26/10	2093	3353	1800	2951	488	488	195	195	311
2/11-7/12	2221	3481	1888	3028	546	546	218	218	344
14/12	2221		1888		546	546	218	218	344



messico

sandos caracol eco experience resort ***** - riviera maya (pag. 128-129)

all inclusive	1 sett	2 sett	pmg 7 notti	pmg 14 notti	rid 1° bimbo 2-13	rid 2° bimbo 2-13	rid 3° letto adulto	suppl singola
15/12	1677	3043	1409	2617	298	596	149	316
22/12	2390	3941	2031	3507	527	1053	263	559
29/12	2785	3679	2367	3238	526	1052	263	559
5/1	1917	2873	1630	2442	407	815	204	433
12/1-19/1	1917	2882	1591	2450	407	815	204	433
26/1	1926	2969	1598	2523	411	823	206	437
2/2-23/2	2004	3047	1683	2620	447	894	223	475
2/3-16/3	2004	3047	1663	2620	447	894	223	475
23/3	2004	2882	1683	2478	447	894	223	475
30/3	1839	2647	1526	2277	372	744	186	395
6/4	1770	2647	1469	2277	340	680	170	361
13/4	1839	2647	1581	2303	372	744	186	395
20/4	1770	2517	1522	2190	340	680	170	361
27/4	1709	2370	1470	2062	312	625	156	332
4/5-22/6	1622	2283	1314	1918	273	546	136	290
29/6	1622	2300	1314	1932	273	546	136	290
6/7	1639	2448	1328	2056	281	562	140	298
13/7	1770	2578	1486	2191	340	680	170	361
20/7	1832	2640	1538	2297	340	680	170	361
27/7	1894	2702	1628	2351	340	680	170	361
3/8	1956	2950	1682	2537	340	680	170	361
10/8	2142	2863	1820	2491	340	680	170	361
17/8	1931	2530	1660	2277	301	601	150	319
24/8	1808	2407	1446	2046	273	546	136	290
31/8	1746	2345	1379	1970	273	546	136	290
7/9-12/10	1622	2283	1314	1918	273	546	136	290
19/10	1622	2292	1314	1948	273	546	136	290
26/10	1631	2378	1386	2069	277	554	138	294
2/11-7/12	1709	2456	1418	2088	312	625	156	332
14/12	1709		1418		312	625	156	332

- > supplemento Gala 31/12 adulti euro 60 - bambini euro 30
- > supplemento camera De Luxe euro 42
- > supplemento Selected Club +18 anni euro 76

messico

sandos playacar beach experience resort ***** - playacar (pag. 130)

all inclusive	1 sett	2 sett	pmg 7 notti	pmg 14 notti	rid 1° bimbo 2-13	rid 2° bimbo 2-13	rid 3° letto adulto	suppl singola
15/12	1798	3300	1510	2838	353	706	177	375
22/12	2525	4224	2147	3760	589	1177	294	625
29/12	2933	3974	2493	3497	593	1187	297	630
5/1	2065	3168	1755	2725	475	949	237	504
12/1-19/1	2065	3186	1714	2740	475	949	237	504
26/1	2082	3290	1728	2829	483	965	241	512
2/2-16/3	2169	3377	1843	2938	522	1044	261	554
23/3	2169	3203	1843	2787	522	1044	261	554
30/3	1995	2960	1676	2575	443	886	221	470
6/4	1926	2960	1618	2575	411	823	206	437
13/4	1995	2960	1736	2605	443	886	221	470
20/4	1926	2890	1675	2544	411	823	206	437
27/4	1926	2682	1675	2360	411	823	206	437
4/5-22/6	1717	2474	1391	2078	316	633	158	336
29/6	1717	2474	1391	2078	316	633	158	336
6/7	1717	2491	1391	2093	316	633	158	336
13/7	1735	2613	1457	2221	324	649	162	344
20/7	1901	2779	1597	2390	372	744	186	395
27/7	1963	2841	1698	2500	372	744	186	395
3/8	2025	3089	1741	2656	372	744	186	395
10/8	2211	3089	1879	2687	372	744	186	395
17/8	2087	2833	1795	2550	372	744	186	395
24/8	1956	2650	1584	2252	340	680	170	361
31/8	1841	2536	1455	2130	316	633	158	336
7/9-12/10	1717	2474	1408	2103	316	633	158	336
19/10	1717	2474	1408	2128	316	633	158	336
26/10	1717	2491	1460	2167	316	633	158	336
2/11	1735	2613	1457	2247	324	649	162	344
9/11-7/12	1839	2717	1545	2337	372	744	186	395
14/12	1839		1545		372	744	186	395

- > supplemento Gala 31/12 adulti euro 60 - bambini euro 30
- > supplemento per sistemazione in camera riviera junior suite euro 42
- > supplemento per sistemazione in camera selected club junior suite + 18 anni euro 76

messico

iberostar quetzal ***** - playacar (pag. 131)

all inclusive	1 sett	2 sett	pmg 7 notti	pmg 14 notti	rid 1° bimbo 2-13	rid 2° bimbo 2-13	rid 3° letto adulto	suppl singola
15/12	1856	3343	1578	2892	570	380	114	311
22/12	2510	4235	2184	3769	872	581	174	311
29/12	2959	3983	2574	3505	908	605	182	311
5/1	2047	3134	1740	2679	700	467	140	311
12/1	2047	3134	1699	2679	700	467	140	311
19/1	2047	3142	1699	2687	700	467	140	311
26/1	2056	3212	1706	2746	706	471	141	311
2/2-9/3	2117	3272	1799	2847	748	498	150	311
16/3	2117	3272	1799	2880	748	498	150	311
23/3	2117	3090	1842	2750	748	498	150	311
30/3	1934	2943	1606	2516	623	415	125	311
6/4	1969	3012	1634	2575	647	431	129	311
13/4	2004	2899	1663	2479	670	447	134	311
20/4	1856	2716	1541	2322	570	380	114	311
27/4	1820	2629	1511	2248	545	363	109	311
4/5-11/5	1770	2578	1469	2191	510	340	102	311
18/5-15/6	1770	2578	1433	2191	510	340	102	311
22/6	1770	2578	1433	2191	510	340	102	311
29/6	1770	2578	1451	2191	510	340	102	311
6/7	1770	2656	1451	2258	510	340	102	311
13/7	1848	2760	1570	2374	564	376	113	311
20/7	1936	2848	1645	2478	581	388	116	311
27/7	1998	2910	1728	2532	581	388	116	311
3/8	2060	3158	1771	2716	581	388	116	311
10/8	2246	3158	1909	2716	581	388	116	311
17/8	2122	2859	1825	2545	581	388	116	311
24/8	1947	2685	1577	2282	504	336	101	311
31/8	1885	2623	1451	2151	504	336	101	311
7/9-12/10	1761	2561	1444	2151	504	336	101	311
19/10	1761	2561	1444	2151	504	336	101	311
26/10	1761		1532		504	336	101	311

> supplemento junior suite euro 193

> supplemento junior suite fronte oceano euro 235

messico

sunrise 42 suites hotel ***s - playa del carmen (pag. 132)

pernottamento e prima colazione	1 sett	2 sett	pmg 7 notti	pmg 14 notti	rid 1° bimbo 2-11	rid 3° letto adulto	suppl singola	suppl superior suite
15/12	1319	2146	1102	1803	74	74	287	49
22/12	1850	2924	1554	2602	103	103	596	143
29/12	2308	2672	1985	2325	111	111	655	160
5/1	1388	1814	1152	1488	111	111	353	92
12/1	1388	1814	1124	1506	111	111	353	92
19/1	1388	1814	1131	1524	111	111	353	92
26/1	1388	1814	1131	1542	111	111	353	92
2/2-23/2	1388	1814	1159	1560	111	111	353	92
2/3-9/3	1388	1814	1159	1560	111	111	353	92
16/3	1388	1814	1159	1578	111	111	353	92
23/3	1388	1814	1207	1596	111	111	353	92
30/3	1388	1866	1131	1568	111	111	353	92
6/4	1440	1936	1173	1626	111	111	403	101
13/4	1457	1858	1187	1560	111	111	420	101
20/4	1362	1632	1110	1371	95	95	328	84
27/4	1231	1502	1004	1261	71	71	202	59
4/5-11/5	1231	1502	997	1261	71	71	202	59
18/5-15/6	1231	1502	936	1231	71	71	202	59
22/6	1231	1502	936	1231	71	71	202	59
29/6	1231	1502	997	1246	71	71	202	59
6/7	1231	1597	997	1326	71	71	202	59
13/7	1327	1710	1115	1453	103	103	294	59
20/7	1406	1789	1181	1539	111	111	311	59
27/7	1468	1851	1248	1611	111	111	311	59
3/8	1530	2099	1316	1795	111	111	311	59
10/8	1716	2099	1450	1795	111	111	311	59
17/8	1592	1879	1369	1653	111	111	311	59
24/8	1495	1704	1196	1448	103	103	277	59
31/8	1355	1564	1016	1243	71	71	202	59
7/9-12/10	1231	1502	960	1201	71	71	202	59
19/10	1231	1528	960	1253	71	71	202	59
26/10	1257	1562	1081	1320	71	71	227	59
2/11-7/12	1266	1571	1044	1320	71	71	235	59
14/12	1266		1044		71	71	235	59

messico

el tukan hotel and beach club **** - playa del carmen (pag. 133)

pernottamento e prima colazione	1 sett	2 sett	pmg 7 notti	pmg 14 notti	rid 1° e 2° bimbo 2-5*	rid 1° e 2° bimbo 5-11*	rid 3° letto adulto*	suppl singola
15/12	1427	2249	1184	1889	368	331	74	195
22/12	1845	2858	1531	2515	557	501	338	592
29/12	2247	2655	1887	2310	562	522	364	596
5/1	1431	1901	1188	1578	372	372	174	395
12/1-19/1	1431	1910	1159	1585	372	372	174	395
26/1	1440	1988	1166	1650	380	380	182	403
2/2-23/2	1509	2057	1260	1728	443	443	253	470
2/3-16/3	1509	2057	1237	1728	443	443	253	470
23/3	1509	1936	1237	1626	443	443	253	470
30/3	1388	1719	1138	1444	332	332	142	353
6/4	1292	1719	1060	1444	245	245	55	260
13/4	1388	1719	1193	1461	332	332	55	353
20/4-27/4	1292	1623	1111	1380	245	245	55	260
4/5-22/6	1292	1623	1021	1315	245	245	55	260
29/6	1292	1675	1021	1357	245	245	55	260
6/7	1344	1762	1062	1427	293	293	103	311
13/7	1379	1797	1144	1491	324	324	134	344
20/7	1441	1859	1196	1561	324	324	134	344
27/7	1503	1921	1277	1671	324	324	134	344
3/8	1565	2117	1346	1799	324	324	134	344
10/8	1699	2030	1435	1725	277	277	87	294
17/8	1540	1809	1324	1628	245	245	55	260
24/8	1478	1747	1168	1450	245	245	55	260
31/8	1416	1685	1076	1365	245	245	55	260
7/9-12/10	1292	1623	1021	1315	245	245	55	260
19/10	1292	1623	1021	1331	245	245	55	260
26/10	1292	1623	1085	1380	245	245	55	260
2/11-7/12	1292	1623	1066	1347	245	245	55	260
14/12	1292		1066		245	245	55	260

- > supplemento per sistemazione in camera de luxe euro 67
- > supplemento per sistemazione in tipologia con 2 camere da letto euro 168
- > supplemento per trattamento di pensione completa plus euro 176
- > supplemento per trattamento all inclusive premium euro 336
- > supplemento Gala 24/12 adulti euro 25 - bambini euro 12,5 (solo con trattamento di pensione completa plus e all inclusive premium)
- > supplemento Gala 31/12 adulti euro 25 - bambini euro 12,5 (solo con trattamento di pensione completa plus e all inclusive premium)
- > * il 4° letto è possibile solo in sistemazioni in tipologia con 2 camere da letto e relativo supplemento

messico

nina hotel & beach club **** - playa del carmen (pag. 134)

pernottamento e prima colazione	1 sett	2 sett	pmg 7 notti	pmg 14 notti	suppl singola
15/12	1241	1958	1030	1625	211
22/12	1740	2675	1444	2354	490
29/12	2169	2499	1822	2174	521
5/1	1353	1745	1123	1431	319
12/1-19/1	1353	1753	1082	1455	319
26/1	1362	1832	1089	1520	328
2/2-23/2	1431	1901	1195	1597	395
2/3-16/3	1431	1901	1159	1597	395
23/3	1431	1779	1159	1495	395
30/3	1309	1562	1061	1312	277
6/4	1214	1562	995	1312	185
13/4	1309	1562	1126	1328	277
20/4-27/4	1214	1467	1044	1247	185
4/5-22/6	1214	1467	959	1174	185
29/6	1214	1519	959	1215	185
6/7	1266	1614	1000	1292	235
13/7	1309	1658	1100	1393	277
20/7	1371	1720	1138	1445	277
27/7	1433	1782	1218	1550	277
3/8	1495	1978	1286	1681	277
10/8	1629	1882	1369	1600	227
17/8	1462	1653	1257	1488	185
24/8	1400	1591	1092	1305	185
31/8	1338	1529	1003	1223	185
7/9-12/10	1214	1467	947	1174	185
19/10	1214	1467	947	1188	185
26/10	1214	1467	1023	1232	185
2/11-7/12	1214	1467	1002	1203	185
14/12	1214		1002		185

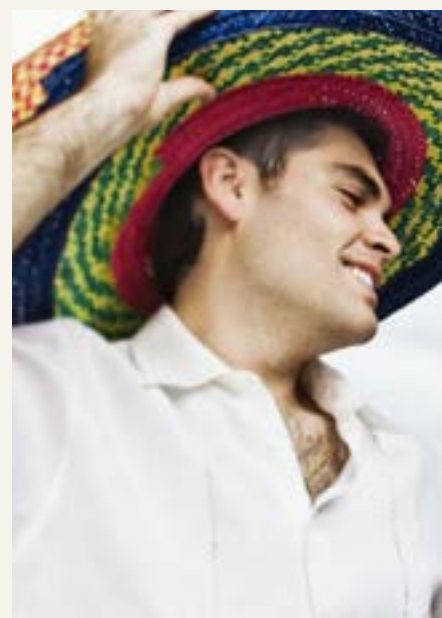
> supplemento all inclusive premium euro 403

> supplemento Gala 24/12 adulti euro 25 - bambini euro 12,5 - solo con trattamento all inclusive premium

> supplemento Gala 31/12 adulti euro 25 - bambini euro 12,5 - solo con trattamento all inclusive premium

tour messico (da pag. 136 a pag. 143)

tour alla scoperta di yucatan, chiapas, belize e guatemala



MINITOUR YUCATAN + SOGGIORNO MARE (pag. 137)

date partenza giovedì	1 sett	pmg 7 notti	rid 1° bimbo	rid 3° ad	suppl singola
15/12	2048	1720	350	290	320
22/12	2545	2164	481	355	459
29/12	2941	2500	480	355	459
5/1	2185	1879	412	321	387
12/1-19/1	2185	1835	412	321	387
26/1	2190	1840	415	322	389
2/2-23/2	2235	1899	435	332	411
2/3-23/3	2235	1877	435	332	411
30/3	2140	1798	392	311	365
6/4	2101	1765	374	302	346
13/4	2140	1862	392	311	365
20/4	2101	1828	374	302	346
27/4	2066	1797	358	294	329
4/5-29/6	2016	1674	336	283	305
6/7	2026	1682	340	285	310
13/7	2101	1786	374	302	346
20/7	2163	1838	374	302	346
27/7	2225	1935	374	302	346
3/8	2287	1967	374	302	346
10/8	2473	2102	374	302	346
17/8	2299	1977	351	290	322
24/8	2202	1806	336	283	305
31/8	2140	1734	336	283	305
7/9-19/10	2016	1674	336	283	305
26/10-14/12	2066	1735	358	294	329

> Supplemento gala di capodanno (31/12) adulti euro 60
bambini euro 30

TOUR MISTERO MAYA + SOGGIORNO MARE (pag. 138)

date partenza giovedì	2 sett	pmg 14 notti	rid 1° bimbo	rid 3° ad	suppl singola
15/12	3855	3277	946	474	861
22/12	4322	3760	978	490	895
29/12	4061	3493	859	430	769
5/1	3479	2957	842	422	751
12/1-19/1	3487	2929	846	424	755
26/1	3567	2996	882	442	794
2/2-16/3	3578	3041	888	445	799
23/3	3413	2901	812	407	719
30/3	3320	2839	770	386	674
6/4	3379	2906	797	399	703
13/4	3320	2888	770	386	674
20/4	3249	2794	738	370	640
27/4	3154	2712	694	348	594
4/5-22/6	3141	2639	689	345	588
29/6	3159	2653	697	349	596
6/7	3291	2765	757	379	660
13/7	3310	2830	765	384	669
20/7	3372	2866	765	384	669
27/7	3434	2953	765	384	669
3/8	3682	3130	765	384	669
10/8	3595	3056	726	364	637
17/8	3336	2919	693	347	592
24/8	3265	2776	689	345	588
31/8	3203	2691	689	345	588
7/9-12/10	3141	2639	689	345	588
19/10	3150	2678	693	347	592
26/10	3229	2777	729	365	630
2/11-7/12	3241	2754	734	368	636

> Supplemento gala di capodanno (31/12) adulti euro 60
bambini euro 30

i nostri prezzi



TOUR CHIAPAS + SOGGIORNO MARE (pag. 141)

date partenza giovedì	2 sett	pmg 14 notti	rid 1° bimbo	rid 3° ad	suppl singola
15/12	3982	3384	981	426	839
22/12	4449	3871	1013	443	873
29/12	4188	3602	894	383	747
5/1	3606	3065	877	375	729
12/1-19/1	3614	3036	881	377	733
26/1	3694	3103	917	395	771
2/2-16/3	3705	3149	922	397	777
23/3	3540	3009	847	360	697
30/3	3447	2947	805	338	652
6/4	3506	3015	832	352	681
13/4	3447	2999	805	338	652
20/4	3376	2903	772	322	618
27/4	3281	2821	729	301	572
4/5-22/6	3268	2745	723	298	566
29/6	3286	2760	731	302	574
6/7	3418	2871	792	332	638
13/7	3437	2939	800	336	647
20/7	3499	2974	800	336	647
27/7	3561	3062	800	336	647
3/8	3809	3238	800	336	647
10/8	3722	3164	761	316	605
17/8	3463	3030	727	300	570
24/8	3392	2883	723	298	566
31/8	3330	2797	723	298	566
7/9-12/10	3268	2745	723	298	566
19/10	3277	2785	727	300	570
26/10	3356	2886	763	318	608
2/11-7/12	3367	2862	769	320	614

> Supplemento gala di capodanno (31/12) adulti euro 60
bambini euro 30

TOUR CHIAPAS & GUATEMALA + SOGGIORNO MARE (pag. 142)

date partenza giovedì	2 sett	pmg 14 notti	rid 1° bimbo	rid 3° ad	suppl singola
15/12	4979	4282	1146	418	749
22/12	5375	4622	1146	418	749
29/12	5226	4547	1078	384	677
5/1	4680	4025	1078	384	677
12/1-19/1	4685	3982	1080	385	679
26/1	4730	4020	1100	396	701
2/2-16/3	4730	4068	1100	396	701
23/3	4636	3987	1057	374	655
30/3	4596	3953	1039	365	636
6/4	4636	3987	1057	374	655
13/4	4596	3998	1039	365	636
20/4	4561	3968	1023	357	619
27/4	4512	3925	1001	346	595
4/5-22/6	4512	3835	1001	346	595
29/6	4522	3843	1005	348	600
6/7-13/7	4596	3907	1039	365	636
20/7	4658	4052	1039	365	636
27/7	4720	4106	1039	365	636
3/8	4968	4272	1039	365	636
10/8	4918	4279	1017	354	612
17/8	4698	4181	1001	346	595
24/8	4636	3987	1001	346	595
31/8	4574	3933	1001	346	595
7/9-19/10	4512	3880	1001	347	595
26/10	4561	3968	1023	357	619
2/11-7/12	4561	3923	1023	357	619

> Visto ingresso in Guatemala da pagarsi in loco USD 25