



Il mondo del turismo in diretta

RICERCA NELL'ARCHIVIO NOTIZIE

VAI

**ON LINE**

CHI SIAMO

RICERCHE AVANZATE

PROFILO & PASSWORD

AIUTI

HOME

- Cerco/Offro lavoro
- Settimanale online
- Finanziamenti agevolati
- Ricerche di mercato
- Clima nel mondo
- Manifestazioni
- Operatività aeroporti
- Scioperi
- Vaccinazioni
- WebTv Guida Viaggi
- Business Travel
- Viaggiare informati
- Viaggi, valige e salute
- Photobook GuidaViaggi
- Meeting Suisse
- MARTEDI turismo

- Personal newsletter
- GV UpDATE
- GuidaViaggi Mobile
- GvKeys Beta **New**
- La tua agenda
- Prima visita?
- Nuovi servizi
- Questionario
- Migliora i tuoi risultati! **New**
- Invio comunicati stampa
- Pubblicità: comunica con noi
- Links

[XML](#) [RSS](#)

**LOGIN**

Username Password



VAI

Salva la password

**Dimenticata la password?**  
**Registrazione nuovo utente**

**GUIDAVIAGGI SETTIMANALE**

- Abbonamenti



**N° 1298: IN PRIMO PIANO**

**World Market Travel 2010:**  
Scyoni: "La riduzione dei viaggi si fermerà"

**L'intervista:**  
Meridiana fly aperta ai partner

**Rapporto Mice:**  
Più corporate per le alleanze  
**Paesi al microscopio - Sudamerica:**  
Un continente dai numeri in crescita  
[Tutti i titoli...](#)

**DUE ANNI DI TURISMO**

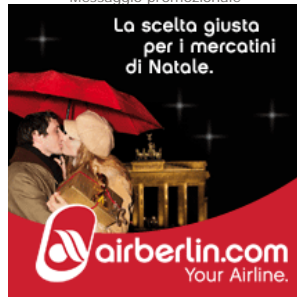
Consuntivo 2009,  
prospettive 2010  
**Ora anche online**

11/11/2010 - 15:54

## Gastaldi 1860 presenta Messico ed America Latina

*Il nuovo catalogo è valido fino a novembre 2011*

Message promozionale



Guatemala è proposto in itinerari anche per viaggi brevi di 6 giorni (27 partenze), oppure itinerari di undici giorni abbinando il vicino Belize. Proposti anche viaggi in auto con noleggio Hertz. Il Messico conclude la sezione viaggi con i soggiorni mare: le proposte variano dai soggiorni All Inclusive di Cancun, Puerto Aventuras, Playacar e Tulum per arrivare a soggiorni in alberghi con trattamento di pernottamento e prima colazione o solo pernottamento, altrimenti in mezza pensione.

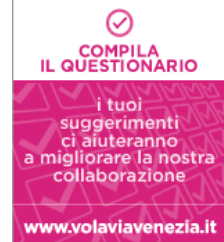
Cinquantuno pagine di programmazione con immagini, cartine ed itinerari in collaborazione con Alitalia, American Airlines, British Airways, Delta, Iberia e Lufthansa compongono l'offerta Messico ed America Latina del tour operator Gastaldi 1860, valida da dicembre 2010 a novembre 2011.

Forte accento su Messico e Guatemala con una collezione di undici tour di gruppo. Il Messico vanta 199 partenze di gruppo da dicembre 2010 a tutto novembre 2011, mentre i tour che combinano sia Messico che Guatemala o anche Belize (con partenze o da Cancun o da Città del Messico, con rientri su Cancun o su Città del Messico), presentano 127 partenze in un anno. Il

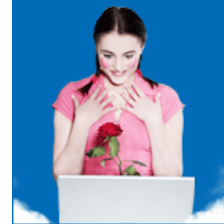
Questa e altre notizie su:  
[Gastaldi 1860](#)

[Back](#)

### Il tour operator dell'Edutainment



Expedia paga me per le prenotazioni online...?



GUIDA VIAGGI AGENZIA DI STAMPA NO-STOP SPECIALIZZATA NEL SETTORE TURISTICO