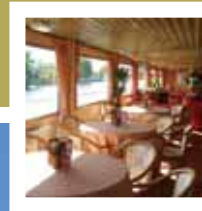
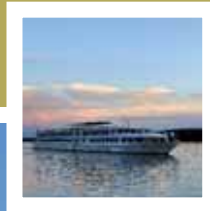
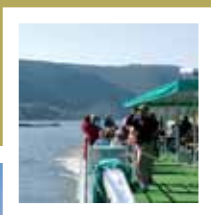


# Crociere sui fiumi



■ ■ ■ ■ antepima estate 2010





# Reno



## Da Strasburgo a Coblenza

(andata o ritorno a Strasburgo in pullman)

M/N Bohème\*

\*su alcune partenze saranno impegnate altre navi CroisiEurope

### Week-end

#### 1° giorno: STRASBURGO

Imbarco verso le ore 18.00. Dopo cena escursione facoltativa in battello lungo i canali della città vecchia. Durante la notte la nave salpa in direzione di Rudesheim.

#### 2° giorno: RÜDESHEIM

Mattinata in navigazione verso Spira, Mannheim, Worms, Magonza, Rudesheim, dove si arriva verso le ore 16. Tempo libero nella graziosa cittadina, località di villeggiatura famosa per le numerose cantine dove si gusta il vino. Escursione facoltativa con il trenino e visita al museo degli organetti. Cena a bordo e serata libera.

#### 3° giorno: RÜDESHEIM/COBLENZA/STRASBURGO

Verso le ore 09.00 la nave parte in direzione Coblenza, lungo il tratto più affascinante del Reno, passando davanti a Bacharach, Kaub, Oberwesel, la Rupe della Loreley e Boppard. Arrivo Coblenza verso le ore 13.00. Sbarco alle ore 14 e trasferimento in pullman a Strasburgo con arrivo verso le ore 18.00-19.00.

### Mini-crociera

#### 1° giorno: STRASBURGO/COBLENZA

Alle ore 08.00 partenza in pullman da Strasburgo per Coblenza. Arrivo verso le ore 12.30 e imbarco. Pomeriggio a disposizione per visitare Coblenza.

#### 2° giorno: COBLENZA/RÜDESHEIM

Mattinata in navigazione lungo il Reno Romantico fino a Rudesheim con arrivo alle ore 16.00. Escursione facoltativa con il trenino e visita al museo degli organetti. Serata libera per una passeggiata nella caratteristica via Drosselgasse.

#### 3° giorno: SPIRA (o MANNHEIM)

Di buon mattino navigazione verso Spira (oppure Mannheim), costeggiando Wiesbaden, Nierstein e Worms. Escursione facoltativa a Heidelberg, la città universitaria sul Neckar. Rientro a bordo e serata di gala.

#### 4° giorno: STRASBURGO/ITALIA

Prima colazione e sbarco dopo le 09.00. Trasferimento libero e rientro in Italia via Francoforte.

### Partenze

Maggio:	7, 28
Giugno:	4, 11, 25
Luglio:	9, 21, 30
Agosto:	13, 27
Settembre:	3, 17, 24
Ottobre:	1, 8

### Quote

CWE/CQJ

Quote nette per persona sola crociera da Strasburgo a Coblenza o viceversa e trasferimento in pullman da/per Strasburgo inclusa pensione completa dalla cena del primo giorno alla prima colazione dell'ultimo giorno e tasse portuali con sistemazione in cabina standard sul Ponte Principale

	Week-end (3 giorni)	Mini-crociera (4 giorni)
	€ 384	€ 473

#### Supplementi:

• Ponte Centrale	€ 40	€ 51
• Ponte Superiore	€ 48	€ 62
• Cabina singola	€ 72	€ 143

#### Pacchetto viaggio dall'Italia su richiesta

(da aggiungere alle quote crociera)

#### Pacchetto escursioni facoltative:

- Week end 3 giorni: giro di Strasburgo in battello, escursione in trenino a Rudesheim € 34
- Mini-crociera 4 giorni: escursione in trenino a Rudesheim, escursione ad Heidelberg € 45





# Senna



## Programma

### 1° giorno: PARIGI

Imbarco a Parigi verso le 18.00. Sistemazione in cabina, cocktail di benvenuto e cena. Mentre sarete a tavola la nave effettuerà un giro su Parigi illuminata (livello acqua permettendo).

### 2° giorno: PARIGI/LES ANDELYS/ROUEN

Partenza lungo la Senna, attraverso le chiuse, fino a Les Andelys che si raggiunge verso le ore 13.30. Visita facoltativa del castello Vascoeuil. Rientro a bordo a Rouen verso le 18.00. Dopo cena visita facoltativa a piedi di Rouen, antica capitale della Normandia. Ritorno a bordo e navigazione in direzione Honfleur.

### 3° giorno: ROUEN/HONFLEUR

Arrivo a Honfleur (orario soggetto alle maree) ed escursione facoltativa a piedi. Nel pomeriggio escursione facoltativa lungo la "Costa Fiorita" passando da Tortile e Deauville e sosta in una distilleria di Calvados. Rientro a bordo per cena.

### 4° giorno: HONFLEUR/CAUDEBEC EN CAUX/VERNON

Intera giornata di navigazione in direzione di Parigi. Godetevi il paesaggio incantevole della Senna.

### 5° giorno: PARIGI

Arrivo verso le ore 10.00, sbarco e termine della crociera.



## Da Parigi a Parigi

(5 giorni)

M/N Seine Princess, Rhone Princess e Renoir

## Partenze

Marzo:	31
Aprile:	2, 13, 14, 17, 18, 21, 22, 25, 26
Maggio:	1, 8, 12, 16, 20
Giugno:	13, 17, 18, 22, 26, 28, 30
Luglio:	2, 15, 19, 23, 27, 31
Agosto:	10, 14, 23, 27
Settembre:	13, 24, 28
Ottobre:	1, 2, 5, 6, 9, 10, 21, 24, 25, 28

Assistenza italiana sulla partenza **evidenziata**

## Partenze Crociere 8 giorni

**Itinerario: Parigi – Vernon – Caudebec en Caux Honfleur – Rouen – Les Andelys – Parigi**

Aprile:	6
Maggio:	1, 16
Giugno:	4, 11, 21
Luglio:	6
Agosto:	3, 5, 16, 18
Settembre:	15, 17
Ottobre:	14

Programma dettagliato su richiesta.

## Quote

SEN/PCN

Quote nette per persona sola crociera da Parigi a Parigi

inclusa pensione completa dalla cena del primo giorno alla prima colazione dell'ultimo giorno e tasse portuali con sistemazione in cabina standard sul Ponte Principale

	Crociera 5 giorni	Crociera 8 giorni
	€ 588	€ 1.085

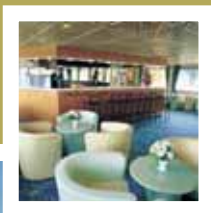
## Supplementi:

• Ponte Superiore	€ 61	€ 83
• Cabina singola	€ 142	€ 269

**Pacchetto viaggio dall'Italia su richiesta**  
(da aggiungere alle quote crociera)

## Pacchetto escursioni facoltative:

Visita del Castello Vascoeuil, visita a piedi di Rouen, di Honfleur, escursione lungo la Costa Fiorita € 77



# Rodano



## Programma

### 1° giorno: LIONE

Imbarco a Lione verso le ore 16. Partenza ore 17 verso sud. Cocktail di benvenuto e cena.

### 2° giorno: ARLES

Mattinata in navigazione passando da Valence, Montelmar, Bollene e verso le 14.00 arrivo ad Arles. Nel pomeriggio escursione facoltativa in Camargue con visita di Saintes-Maries-de-la-Mer. Rientro a bordo e dopo cena visita facoltativa di Arles.

### 3° giorno: AVIGNONE/VIVIERS

In mattinata arrivo ad Avignone e visita a piedi del Palazzo dei Papi. Nel pomeriggio navigazione per Viviers dove si arriva verso le ore 19.00. Dopo cena visita facoltativa a piedi della città medievale.

### 4° giorno:

#### VIVIERS/LA VOULTE/TAIN L'HERMITAGE

Escursione facoltativa alle Gole dell'Ardeche, Gras e Vallon Pont d'Arc, un itinerario spettacolare in un'area dalla natura selvaggia. In serata arrivo a Tain l'Hermitage e visita facoltativa ad una cantina per degustazione dei vini Cotes du Rhone.

### 5° giorno: TAIN L'HERMITAGE/LIONE

Arrivo a Lione verso le ore 09.00, sbarco e termine della crociera.



## Da Lione a Lione

(5 giorni)

M/N Camargue, Mistral e Van Gogh

## Partenze

Aprile:	1, 5, 9, 13, 17, 18, 21, 25, 27
Maggio:	1, 5, 10, 14
Luglio:	17, 21, 25, 29
Agosto:	1, 2, 6, 10, 14, 18, 22, 26, 30
Settembre:	27
Ottobre:	1, 5, 13, 15, 19, 23, 25

Assistenza italiana sulla partenza **evidenziata**

## Quote

LYL

Quote nette per persona sola crociera da Lione a Lione (5 giorni)

inclusa pensione completa dalla cena del primo giorno alla prima colazione dell'ultimo giorno e tasse portuali con sistemazione in cabina standard sul Ponte Principale

<b>1-30 Apr</b>	<b>Altri</b>
<b>1-31 Ott</b>	<b>mesi</b>
€ 553	€ 606

### Supplementi:

• Ponte Superiore	€ 60
• Cabina singola	€ 118

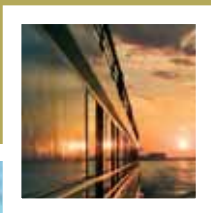
### Pacchetto viaggio dall'Italia su richiesta

(da aggiungere alle quote crociera)

### Pacchetto escursioni facoltative:

• Camargue, Arles, Avignone, Viviers, Gole dell'Ardeche, degustazione vini a Tain l'Hermitage	€ 131
---	-------





# Danubio



## Da Vienna a Vienna

M/N France

### Programma

#### 1° giorno: ITALIA/VIENNA

Imbarco verso le ore 18.00. In serata escursione facoltativa per visitare Vienna di notte. Rientro a bordo e partenza della nave per Melk.

#### 2° giorno: MELK/DÜRNSTEIN

Di buon mattino arrivo a Melk. Escursione facoltativa e visita alla famosa Abbazia benedettina in stile barocco. Rientro a bordo e proseguimento della navigazione verso Dürnstein, per una passeggiata nel grazioso centro pedonale. Rientro a bordo e navigazione verso Bratislava.

#### 3° giorno: BRATISLAVA

In mattinata visita facoltativa di Bratislava, capitale della Slovacchia, per ammirare i suoi palazzi barocchi e le bellissime piazze ombreggiate. Pomeriggio in navigazione verso il confine con l'Ungheria e Kalocsa.

#### 4° giorno: KALOCSA

Escursione facoltativa nella Pustza, la campagna ungherese, con spettacolo equestre. Pomeriggio a di-

sposizione e navigazione verso Budapest con arrivo durante la notte.

#### 5° giorno: BUDAPEST

Intera giornata a Budapest. In mattinata visita facoltativa della città. Pomeriggio libero. Serata libera o possibilità di assistere ad un tipico spettacolo folkloristico ungherese.

#### 6° giorno: BUDAPEST/ESZTERGOM

Di buon mattino arrivo a Esztergom, la prima capitale ungherese e possibilità di visite individuali. Poco prima di pranzo, la nave salpa per Vienna. Cena di gala.

#### 7° giorno: VIENNA

Arrivo a Vienna di buon mattino. In mattinata visita facoltativa della città e della reggia di Schönbrunn. Nel pomeriggio visita facoltativa al Palazzo Imperiale. In serata possibilità di assistere ad un concerto di musica viennese.

#### 8° giorno: VIENNA/ITALIA

Prima colazione a bordo. Sbarco.

### Partenze

Aprile:	24
Maggio:	1, 8, 15, 22, 29
Giugno:	5, 12, 19, 26
Luglio:	3, 10, 17, 24, 31
Agosto:	7, 14, 21, 28
Settembre:	4, 11, 18, 25

Assistenza italiana sulla partenza **evidenziata**

### Quote

WBB

#### Quote nette per persona sola crociera da Vienna a Vienna

inclusa pensione completa dalla cena del primo giorno alla prima colazione dell'ultimo giorno e tasse portuali con sistemazione in cabina standard sul Ponte Principale

**Crociera 8 giorni** € 1.019

#### Supplementi:

- Ponte Superiore € 100
- Cabina singola € 319

**Pacchetto viaggio dall'Italia su richiesta**  
(da aggiungere alle quote crociera)

#### Pacchetto escursioni facoltative:

- Vienna di notte, Abbazia di Melk, Bratislava, Pustza, Budapest, serata folkloristica, Vienna e Castello Schönbrunn, Vienna e Palazzo Imperiale € 197
- Come sopra includendo anche un Concerto a Vienna € 255





# Douro



## Da Porto a Porto

(inclusa Salamanca)

M/N Fernao de Magalhaes

### Programma

#### 1° giorno: PORTO

Imbarco a Porto dalle ore 17.00 e assegnazione cabine. Drink di benvenuto e cena a bordo. Dopo cena escursione facoltativa alla scoperta di Porto illuminata.

#### 2° giorno: PORTO/REGUA

In mattinata visita facoltativa di Porto, una delle più antiche città del Portogallo e d'Europa, classificata "patrimonio mondiale dell'UNESCO": visita alla città vecchia in un dedalo di stradine, archi, colonnati e chiese superbe. Porto è anche conosciuta per il vino, quindi visiteremo la cantina Vila Nova de Gaia. Rientro a bordo per il pranzo. Nel pomeriggio inizia la navigazione fino a Regua e si attraversano le due chiuse Crestuma e Carrapatelo, con i suoi 36 metri la più alta d'Europa. Arrivo a Regua verso le ore 20 e cena a bordo.

#### 3° giorno: REGUA/VEGA DE TERON (Spagna)

Dopo la prima colazione escursione facoltativa lungo la strada del vino e assaggio del tipico vino Porto. Reimbarco a Ferradossa. Navigazione attra-

verso rigogliosi vigneti sulle pendici delle colline a strapiombo, passando attraverso le chiuse di Valeira e Pocinho. Arrivo a Vega de Teron verso l'ora di cena.

#### 4° giorno: VEGA DE TERON

Intera giornata escursione facoltativa a Salamanca (Spagna), classificata "patrimonio mondiale dell'Unesco, ricca di straordinari monumenti di architettura romana, araba e cristiana. Seconda colazione a Salamanca. Rientro a bordo in serata a Vega de Teron per la cena. Serata spagnola a bordo.

#### 5° giorno:

#### VEGA DE TERON/PINHAO/REGUA/BITETOS

Di buon mattino inizia la navigazione e si passano le chiuse di Pocinho e Valeira. Seconda colazione a bordo, indi partenza per l'escursione facoltativa a Vila Real e visita alla residenza storica Solar de Mateus. Rientro a bordo a Regua e continuazione per Bitetos. Cena e serata folcloristica a bordo.

#### 6° giorno: BITETOS/PORTO

Di buon mattino ultime ore di navigazione fino a Porto. Arrivo alle ore 09.00. Sbarco e trasferimento all'aeroporto.

### Partenze

Aprile:	15, 27
Maggio:	9
Giugno:	20, 25, 30
Luglio:	5, 10, 15, 20
Agosto:	1, 6, 11, 16, 21
Settembre:	2, 7, 12
Ottobre:	3, 8

### Quote

POF

Quote nette per persona sola crociera da Porto a Porto

inclusa pensione completa dalla cena del primo giorno alla prima colazione dell'ultimo giorno e tasse portuali con sistemazione in cabina standard sul Ponte Principale

**Crociera 8 giorni** € 679

#### Supplementi:

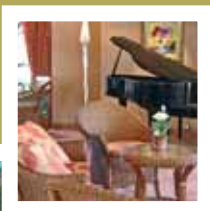
- Ponte Centrale € 78
- Ponte Superiore € 106
- Cabina singola € 346

**Pacchetto viaggio dall'Italia su richiesta**  
(da aggiungere alle quote crociera)

#### Pacchetto escursioni facoltative:

- Porto di notte, visita città di Porto, escursione a Vila Real e residenza storica Solar de Mateus, escursione a Salamanca (inclusa seconda colazione) € 150





# Guadalquivir e Guadiana



## Andalusia da Siviglia a Siviglia

M/N Belle de Cadix

### Programma

#### 1° giorno: SIVIGLIA

Imbarco dalle ore 17.00 e assegnazione cabine. Drink di benvenuto e cena a bordo. Dopo cena spettacolo facoltativo di flamenco.

#### 2° giorno: SIVIGLIA/CADICE

In mattinata visita facoltativa di Siviglia, inclusa la cattedrale e il Palazzo Alcazar. Nel primo pomeriggio inizia la navigazione lungo il Guadalquivir attraverso il Parco Donana, considerato dall'Unesco "riserva naturale della biosfera". In serata arrivo a Cadice e dopo cena Cadice by night.

#### 3° giorno: CADICE/GIBILTERRA o TANGERI

Intera giornata escursione facoltativa con visita di Cadice e Gibilterra, inclusa seconda colazione in ristorante. In alternativa escursione a Tangeri (è necessario il passaporto), incluso passaggio in nave e seconda colazione. Rientro a bordo verso le ore 20 e partenza per Alcoutim (Algarve).

#### 4° giorno:

##### ALCOUTIN/VILA REAL/FARO (Portogallo)

Si naviga lungo il Guadiana, risalendo la corrente fino ad Alcoutim o Sanlucar in Algarve. Arrivo verso le 10.30 e tempo libero per una passeggiata. Nel pomeriggio partenza per Vila Real de Sant'Antonio

(Ayomonte). Tempo libero oppure escursione facoltativa a Faro, capitale della regione Algarve. Rientro a bordo e "serata portoghese".

#### 5° giorno:

##### VILA REAL/SANLUCAR DE BARRAMEDA

Mattinata in navigazione nel golfo di Cadice fino a Sanlucar de Barrameda dove si arriva verso le ore 15.00. Visita facoltativa di una cantina per conoscere il vino denominato "Manzanilla", indi spettacolo equestre.

#### 6° giorno:

##### EL PUERTO DE SANTA MARIA/JEREZ/SIVIGLIA

Partenza per Santa Maria e mattino a disposizione. Nel pomeriggio escursione facoltativa a Jerez, capitale del vino, dei cavalli e culla del flamenco. Rientro nel tardo pomeriggio e proseguimento della navigazione per Siviglia.

#### 7° giorno: SIVIGLIA/CORDOBA

Intera giornata escursione facoltativa a Cordoba, inclusa seconda colazione in ristorante. Visita alla moschea/cattedrale ed al quartiere ebraico. Cena spagnola a bordo.

#### 8° giorno: SIVIGLIA

Prima colazione, indi sbarco e fine dei servizi.

### Partenze

Aprile:	8, 15, 29
Maggio:	6, 13, 20, 27
Giugno:	3, 10, 17, 24
Luglio:	1, 8, 15, 22, 29
Agosto:	5, 12, 19, 26
Settembre:	2, 9, 16, 23, 30
Ottobre:	7, 14, 21

### Quote

SHS

Quote nette per persona sola crociera da Siviglia a Siviglia

inclusa pensione completa dalla cena del primo giorno alla prima colazione dell'ultimo giorno e tasse portuali con sistemazione in cabina standard sul Ponte Principale

Luglio e Agosto	Altri mesi
€ 1.060	€ 1.173

#### Supplementi:

• Ponte Centrale	€ 96
• Ponte Superiore	€ 120
• Cabina singola	€ 414

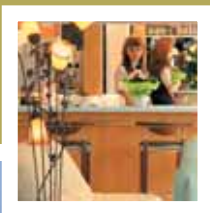
#### Pacchetto viaggio dall'Italia su richiesta

(da aggiungere alle quote crociera)

#### Pacchetto escursioni facoltative:

• Serata flamenco, visita di Siviglia, visita di Cadice e escursione a Gibilterra (oppure Tangeri) escursione a Faro, visita ad una cantina, escursione a Jerez, escursione a Cordoba	€ 295
---	-------





# Croisi Europe



CroisiEurope è una compagnia francese che dispone di una flotta di ben 27 navi – tutte di prima categoria – sui fiumi più belli d'Europa. Tutte le navi sono spaziose e luminose e garantiscono un ambiente caloroso e confortevole.

Possono ospitare da 100 a 180 passeggeri. Sono tutte moderne e certificate "Veritas". L'ultima nave, la Vivaldi, è stata inaugurata lo scorso aprile. CroisiEurope è leader europeo nel turismo fluviale e deve la sua fama alla serietà e al dinamismo aziendale, ma soprattutto all'ottimo rapporto "qualità-prezzo" delle sue crociere. Oltre che sui fiumi d'Europa, CroisiEurope dispone di una nave in Croazia, per una serie di crociere "costiere" da Dubrovnik verso le più belle isole dalmate.

## Scheda tecnica

• Organizzazione tecnica: Racconti dal Mondo di Vivamondo Srl - Via Meravigli, 16, 20123 Milano - Autorizzazione Regione Lombardia 162999/04 del 15/9/2004.

• I nostri programmi sono basati su orari, tasse aeroportuali e tariffe dei trasporti e costi dei servizi a terra in vigore il mese di Agosto 2009. Cambi applicati del 31/8/2009 (Sole 24 Ore).

• La validità del presente catalogo va dal 1/10/2009 al 30/09/2010

• Racconti dal Mondo di Vivamondo Srl ha stipulato, ai sensi dell'art. 99 del Codice del Consumo (D. Lgs. n. 206/2005), polizza per la Responsabilità Civile Professionale n. 4201445 con Navale Assicurazioni SpA (Gruppo Unipol). A maggior tutela del consumatore Racconti dal Mondo di Vivamondo Srl. ha inoltre stipulato con la medesima Compagnia di Assicurazioni polizza, con la quale il massimale viene elevato a € 33.500.000,00.

### INFORMAZIONE AI PASSEGGERI

#### AI SENSI DEL REG. 2111/2005

Il nome del vettore che effettuerà il/i Vostro/i volo/i è indicato nel foglio di conferma prenotazione; eventuali variazioni Vi verranno comunicate tempestivamente, nel rispetto del Regolamento 2111/2005.

### COMUNICAZIONE OBBLIGATORIA AI SENSI

#### DELL'ARTICOLO 17 DELLA LEGGE N. 38/2006

La legge italiana punisce con la reclusione i reati concernenti la prostituzione e la pornografia minorile, anche se commessi all'estero.

## Le nostre assicurazioni

Prevedono le seguenti garanzie: • rimborso penali annullamento viaggi • copertura bagaglio fino a € 1.300 • buono spesa di € 200 se il bagaglio arriva dopo le 24 ore per colpa del trasportatore • rimborso spese mediche fino a € 10.000 • rimborso quota parte viaggio in caso di rimpatrio sanitario organizzato • rimborso per ritardo nel viaggio di partenza superiore alle 8 ore € 80 • copertura contro eventi fortuiti e forza maggiore

Importo dovuto a Chiariva by Vivamondo per la gestione delle polizze assicurative (da aggiungere al costo totale del viaggio)

€ 20 a persona per viaggi in Europa di costo fino a € 1.000

€ 30 a persona per viaggi in Europa di costo fino a € 2.000

€ 60 a persona per viaggi in Europa di costo fino a € 5.000

€ 60+3% sull'eccedenza per viaggi di costo superiore a € 5.000 (sino a 7.500 a persona)

### Integrazione (facoltativa) spese mediche all'estero e bagaglio

SUPPLEMENTO

€ 50 per persona

€ 112 per persona

NUOVI MASSIMALI ASSICURATI

spese mediche € 60.000

bagaglio € 2.000

spese mediche € 260.000

bagaglio € 2.000

Per informazioni e prenotazioni:

